



C.N.G.E.I. Sezione di Vicenza APS

Corpo Nazionale Giovani Esploratori ed Esploratrici Italiani
Associazione di Promozione Sociale (ed) Ente Morale
sotto l'Alto Patronato del Presidente della Repubblica

Per qualsiasi domanda scrivi a info@vicenza.cngei.it



ISCRIZIONE/RINNOVO 8-19 ANNI

NUOVA ISCRIZIONE

I genitori iscrivono il/la figlio/a alla lista d'attesa

<https://vicenza.cngei.it/iscrizione-rinnovo/>



1

Il Capo Gruppo ed il Capo Unità contattano i genitori.

2

Inizia il periodo di prova gratuito incluso di assicurazione che durerà 40 giorni.

3

Caricare la ricevuta del bonifico nel portale utilizzando il link ricevuto via mail.

5

Entro la fine del periodo prova confermare l'iscrizione saldando mediante bonifico la quota di 90€*, pena l'esclusione.

4



RINNOVO ISCRIZIONE



Se eseguito prima del 30 novembre:

Inviare il bonifico* di **90€** e caricare la ricevuta nel portale utilizzando il link ricevuto per mail



Se eseguito tra il 1 dicembre ed il 1 marzo:

Inviare il bonifico* di **100€** (costo extra di 10€ per gestione specifica) e caricare la ricevuta nel portale utilizzando il link ricevuto per mail

 Dopo il 31 dicembre non sarà possibile partecipare in quanto in assenza di copertura assicurativa. Successivamente al 1 marzo sarà possibile iscriversi solo dopo aver consultato il CoS. 

*Conto corrente per l'iscrizione

Beneficiario: CNGEI Sezione di Vicenza APS

IBAN: IT59 B030 6909 6061 0000 0168 616

Causale: Iscrizione / Rinnovo quota iscrizione
<NOME COGNOME> anno 2023-24.



C.N.G.E.I. Sezione di Vicenza APS

Corpo Nazionale Giovani Esploratori ed Esploratrici Italiani
Associazione di Promozione Sociale (ed) Ente Morale
sotto l'Alto Patronato del Presidente della Repubblica

Per qualsiasi domanda scrivi a info@vicenza.cngei.it



ISCRITTI FINANZIATI



Esiste un fondo a disposizione per gli iscritti in difficoltà nel pagamento della quota annuale. La richiesta deve essere fatta al Capo Gruppo che la inoltrerà al Comitato di Sezione entro il **30 novembre**.

L'erogazione sarà equa rispetto la prima scadenza, successivamente la disponibilità sarà legata al suo esaurimento. Termini, quota e tempistiche verranno indicati ai soli interessati.

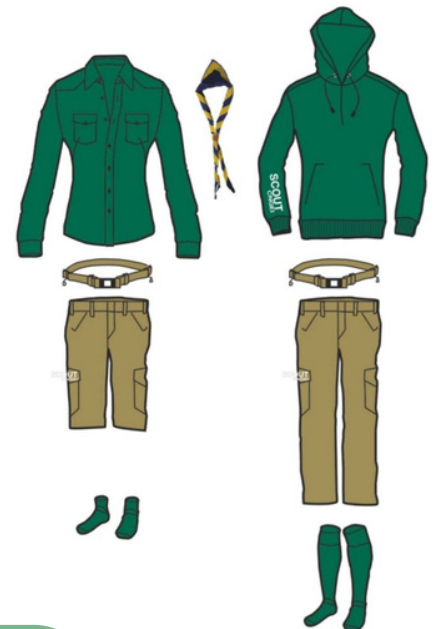
La richiesta deve essere inviata ad ogni rinnovo, richiedete conferma di ricezione.

UNIFORME

Esiste un e-shop gestito dal CNGEI nazionale con tutti i capi ufficiali dell'uniforme.

Trovate il catalogo completo di misure al seguente link:

<https://vicenza.cngei.it/uniforme-cngei/>



Alcuni gruppi utilizzano la felpa personalizzata, informati con il Capo Gruppo prima di acquistarla sul sito CNGEI!

Per qualsiasi domanda rivolgersi al Capo Unità, al Capo Gruppo o direttamente a info@vicenza.cngei.it

SOSTIENI LA TUA SEZIONE

**Donazione
liberale
(deducibile)**

**5x1000
CNGEI
Sezione di
Vicenza APS
C.F. 95049250244**

