



## C.N.G.E.I. Sezione di Vicenza APS

Corpo Nazionale Giovani Esploratori ed Esploratrici Italiani  
Associazione di Promozione Sociale (ed) Ente Morale  
sotto l'Alto Patronato del Presidente della Repubblica  
Per qualsiasi domanda scrivi a [info@vicenza.cngei.it](mailto:info@vicenza.cngei.it)



# ISCRIZIONE/RINNOVO 8-19 ANNI

## NUOVA ISCRIZIONE

I genitori iscrivono il/la figlio/a alla lista d'attesa

<https://vicenza.cngei.it/iscrizione-rinnovo/>



1

Capo Gruppo ed Capo Unità contattano i genitori.

2

Inizia il periodo di prova gratuito incluso di assicurazione che durerà 40 giorni.

3

Caricare la ricevuta del bonifico nel portale utilizzando il link ricevuto via mail.

5

Entro la fine della prova confermare l'iscrizione saldando mediante bonifico la quota di 120€\*, pena l'esclusione.

4



## RINNOVO ISCRIZIONE

Se eseguito prima del 30 novembre:

Inviare il bonifico\* di **120€** e caricare la ricevuta nel portale utilizzando il link ricevuto per mail.



Se eseguito tra il 1 dicembre ed il 1 marzo:

Inviare il bonifico\* di **130€** (costo extra di 10€ per gestione specifica) e caricare la ricevuta nel portale utilizzando il link ricevuto per mail.

Per poter partecipare al campo invernale inviare il pagamento entro il 15 dicembre. Dopo il 31 dicembre senza rinnovo non sarà possibile partecipare in quanto in assenza di copertura assicurativa.

Successivamente al 1 marzo sarà possibile iscriversi solo dopo aver consultato il COS.

### \*Conto corrente per l'iscrizione

**Beneficiario:** CNGEI Sezione di Vicenza APS

**IBAN:** IT59 B030 6909 6061 0000 0168 616

**Causale:** Iscrizione / Rinnovo quota iscrizione  
<NOME COGNOME> anno 2023-24.



- Gestione sedi
- Assicurazione e tesseramento
- Attività giovani e formazione capi
- Materiale ed attrezzature



## C.N.G.E.I. Sezione di Vicenza APS

Corpo Nazionale Giovani Esploratori ed Esploratrici Italiani  
Associazione di Promozione Sociale (ed) Ente Morale  
sotto l'Alto Patronato del Presidente della Repubblica  
Per qualsiasi domanda scrivi a [info@vicenza.cngei.it](mailto:info@vicenza.cngei.it)



## ISCRITTI FINANZIATI



Esiste un fondo a disposizione per gli iscritti in difficoltà nel pagamento della quota annuale. La richiesta deve essere fatta al Capo Gruppo che la inoltrerà al Comitato di Sezione entro il **30 novembre**.

L'erogazione sarà equa rispetto la prima scadenza, successivamente la disponibilità sarà legata al suo esaurimento. Termini e tempistiche verranno indicati ai soli interessati.

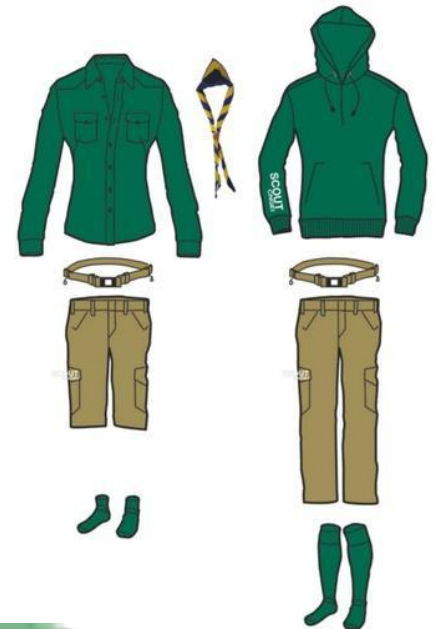
La richiesta deve essere inviata ad ogni rinnovo, richiedete conferma di ricezione.

## UNIFORME

Esiste un e-shop gestito dal CNGEI nazionale con tutti i capi ufficiali dell'uniforme.

Trovate il catalogo completo di misure al seguente link:

<https://vicenza.cngei.it/uniforme-cngei/>



**Alcuni gruppi utilizzano la felpa personalizzata, informati con il Capo Gruppo prima di acquistarla sul sito CNGEI!**

Per qualsiasi domanda rivolgersi al Capo Unità, al Capo Gruppo o direttamente a [info@vicenza.cngei.it](mailto:info@vicenza.cngei.it)

## SOSTIENI LA TUA SEZIONE

**Donazione  
liberale  
(deducibile)**

**5x1000  
CNGEI  
Sezione di  
Vicenza APS  
C.F. 95049250244**

